

# SEPREV

Serviço de Previdência e Assistência à Saúde dos Servidores Municipais de Indaiatuba

**O SEU VOTO  
REFLETE NO  
FUTURO  
DO SEPREV**



**Não perca essa oportunidade, exerça seu direito!**

# Eleições 2023

De quatro em quatro anos acontecem as Eleições do SEPREV para a escolha de novos membros para o Conselho Administrativo e o Conselho Fiscal. São eles responsáveis por deliberar e fiscalizar, respectivamente, sobre a gestão da autarquia. E este ano, o processo eleitoral começou em junho com a abertura do período de inscrições de candidatos, que durou até início de julho.

O processo eleitoral é realizado e coordenado pela Comissão Eleitoral, nomeada pela Superintendência do SEPREV.

## QUAL A COMPOSIÇÃO DE CADA CONSELHO?

Ambos os Conselhos são compostos por uma quantidade de membros escolhida por votação e outra por indicação feita pela Administração Municipal. De quatro em quatro anos, a composição dos Conselhos é renovada, sendo que cada membro não pode exercer a mesma função por mais de dois mandatos consecutivos.

Este ano, serão eleitos quatro membros para o Conselho Administrativo e dois para o Conselho Fiscal que assumirão um mandato de quatro anos.

## QUAL A FUNÇÃO DE CADA CONSELHO?

O **Conselho Administrativo** é o órgão soberano de deliberação coletiva do SEPREV, ao qual compete definir os objetivos e a administração da autarquia. Suas reuniões ordinárias ocorrem quinzenalmente, na sede do SEPREV, e contam com a presença do Superintendente, do Chefe de Gabinete e dos diretores de departamento, quando convidados, para discussão de projetos e apresentação de esclarecimentos. Confira todas as competências do Conselho Administrativo ***clikando aqui***.

Já o **Conselho Fiscal** acompanha e fiscaliza as ações do Conselho Administrativo e da Superintendência da autarquia. Suas reuniões ocorrem mensalmente, na sede do SEPREV. Confira todas as competências do Conselho Fiscal ***clikando aqui***.



## O QUE FAZ UM CONSELHEIRO?

É por causa da função de cada Conselho que ocorre o correto exercício dos objetivos e o bom funcionamento do SEPREV. Juntamente com os colaboradores, os Conselhos são o motivo do reconhecimento da autarquia em ser considerada referência em todo o Brasil, figurando entre os melhores Regimes Próprios de Previdência Social (RPPS).

Sendo assim, cada conselheiro é uma extensão desse cuidado em prezar para que a essência da autarquia em cuidar do servidor público municipal seja executada. Outras responsabilidades estão em acompanhar a aplicação da legislação pertinente ao RPPS Regime Próprio de Previdência Social, tomar conhecimento da prestação de contas ao Tribunal de Contas do Estado e participar ativamente das reuniões ofertando boas ideias com intuito de sempre buscar uma melhoria ou aperfeiçoamento na autarquia.

## COMO SERÁ O PROCESSO ELEITORAL?

A campanha eleitoral está acontecendo desde o início de agosto e seguirá até a etapa de votação, que ocorrerá em **9 e 10 de outubro**.

O voto é facultativo, porém, participar do processo de escolha de novos membros dos Conselhos é uma maneira do segurado demonstrar sua opinião e apoio aos objetivos da autarquia.

A votação será on-line, com acesso ao sistema a partir do CPF e de uma senha que será enviada aos servidores aptos a votar.

Também serão estabelecidas Seções Eleitorais físicas. Os locais serão divulgados, juntamente com os horários de funcionamento, nos canais de comunicação do SEPREV.

Para a votação presencial será obrigatório apresentar documento de identificação com foto e assinar as listagens de votação.

## QUEM PODE VOTAR?

Poderão votar os servidores ocupantes de cargos efetivos, ativos e inativos, e os servidores comissionados inscritos no plano de assistência à saúde do SEPREV até o dia 31 de agosto de 2023. No sistema de votação, primeiro o eleitor votará em um candidato para o Conselho Administrativo, e, na sequência, em um candidato para o Conselho Fiscal. Os votos em branco e os votos nulos não serão computados para nenhum candidato, servindo apenas para estatísticas de votação.

## ANOTE NA AGENDA!

As Eleições 2023 do SEPREV terão início às 8h do dia 09 de outubro e término às 17h do dia 10 de outubro.



## ACESSE O SITE DA AUTARQUIA E VOTE!

### E O RESULTADO DAS ELEIÇÕES?

Com o encerramento da votação, após a etapa de apuração, os resultados são publicados tanto no site do SEPREV como na Imprensa Oficial do Município. A renovação dos conselheiros titulares eleitos e indicados é parcial e a posse acontecerá em janeiro de 2024 e em janeiro de 2025.

Em caso de empate na votação, o desempate será decidido, pela ordem, em favor do servidor que contar com:

- I – Maior escolaridade;
- II – Maior tempo de serviço público municipal;
- III – Maior idade.

Para o **Conselho Administrativo**, serão eleitos os quatro servidores mais votados, enquanto o quinto, o sexto, o sétimo e o oitavo serão considerados suplentes. Já para o **Conselho Fiscal**, serão considerados eleitos os dois servidores mais votados, sendo que o terceiro e o quarto mais votados serão, automaticamente, considerados suplentes.

No site do SEPREV estão disponíveis outras informações sobre o processo eleitoral, como o Regulamento Eleitoral.

**Saiba mais acessando:**

 [www.seprev.sp.gov.br/eleicoes](http://www.seprev.sp.gov.br/eleicoes)



# Candidatos 2023

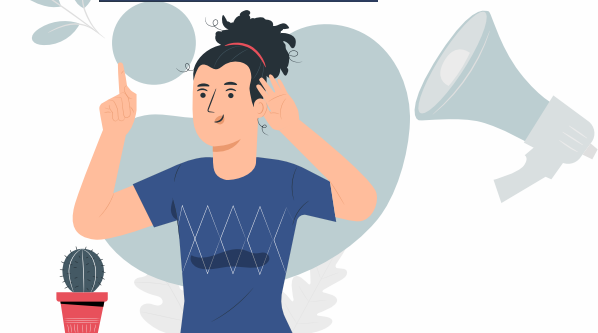
## E QUEM SÃO OS CANDIDATOS?

Este ano, temos dez candidatos para o Conselho Administrativo e sete para o Conselho Fiscal. Antes de escolher em quem você votará para representá-lo em cada conselho, conheça quem são os candidatos para o Conselho Administrativo e o Conselho Fiscal

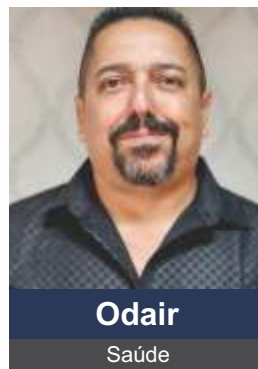
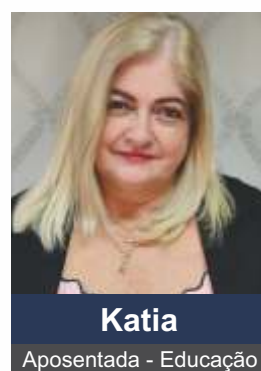
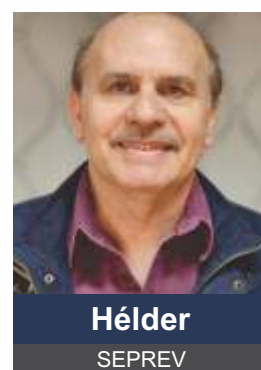
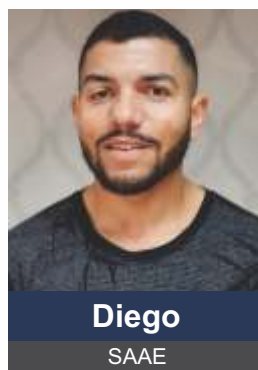
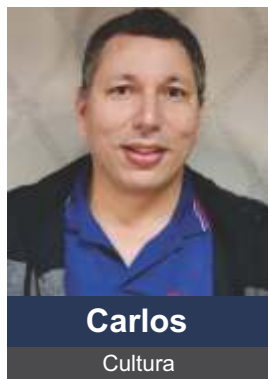
*[clikando aqui](#)*

## Lembre-se!

No momento da votação, você escolherá 1 candidato para o **Conselho Administrativo** e 1 para o **Conselho Fiscal**.



## CANDIDATOS – CONSELHO ADMINISTRATIVO



## CANDIDATOS – CONSELHO FISCAL



**Andreia**

Aposentada - Educação



**Denise**

Saúde



**Franciela**

Assistência Social



**Gilson**

Aposentado - SAAE



**Jesus**

Aposentado - Seg.Pública



**Raul**

Saúde



**Vani**

Aposentada - Saúde

## FIQUE ATENTO!

Desde o início de agosto, os candidatos já estão realizando propaganda eleitoral, que segue até o dia 8 de outubro. Neste período, eles não podem:

- Dar entrevista a qualquer mídia;
- Utilizar o e-mail funcional e de outros recursos da Administração, devendo a propaganda se restringir exclusivamente à utilização de recursos próprios do candidato;
- Fazer propaganda enganosa ou que desabone a imagem do funcionalismo público, do SEPREV, dos órgãos e entidades da Administração Pública Municipal e suas autoridades, ou de outro candidato;
- Realizar “boca de urna”, pelo próprio candidato, no dia das Eleições.

Caso ocorra algum dos itens acima, informe a Comissão Eleitoral pelo e-mail: [eleicoes@seprev.sp.gov.br](mailto:eleicoes@seprev.sp.gov.br) ou diretamente na sede do **SEPREV**.

**VOTE E AJUDE A ESCOLHER O  
FUTURO DO SEPREV!**



# SEPREV

Serviço de Previdência e Assistência à Saúde dos Servidores Municipais de Indaiatuba

Rua dos Ipês, 125 - Jardim Pompéia - Indaiatuba - SP - CEP 13345-060  
[www.seprev.sp.gov.br](http://www.seprev.sp.gov.br) | e-mail: [contato@seprev.sp.gov.br](mailto:contato@seprev.sp.gov.br) | Tel.: 19 3825 4600

EXPEDIENTE

Jornalista Responsável: Bruna Azevedo - MTB 73519  
Diagramação: Lance Comunicação Integrada