

## Aumenta o número de homens que fazem vasectomia pelo SEPREV

**Entrevista - o médico urologista, José Carlos Motta e o motorista parlamentar, Robson Pereira, falam sobre a decisão pela vasectomia e as vantagens da cirurgia. Pág. 6 e 7**



*Robson Pereira*



*Suely Florian Ueda*

**SEPREV contribui para a qualidade de vida dos aposentados. A aposentada Suely Florian Ueda, ex-funcionária da Prefeitura, não teve redução de renda e continua com a Assistência à Saúde após aposentadoria. Confira a entrevista de Suely na página 4.**

**SEPREV assina contrato com construtora para início das obras da nova sede. Pág. 2**

**Investimentos do SEPREV têm evolução. Pág. 3**

**Perguntas & Respostas sobre a previdência. Pág. 5**

**Perguntas & Respostas sobre a Assistência à Saúde SEPREV Pág. 8**



## EDITORIAL

### PALAVRAS DO PRESIDENTE DO CONSELHO ADMINISTRATIVO

Para muitos, o papel dos Conselhos do SEPREV é alguma coisa muito distante e desconhecida. Mal tomam conhecimento da existência dos Conselhos durante a época das eleições de seus membros, quando há a necessidade de votar. Nem todos participam das eleições, quer como candidatos, quer como eleitores.

Falarei hoje sobre o papel do Conselho Administrativo. Ele é formado por sete Conselheiros, todos funcionários públicos municipais efetivos. Dos sete, cinco são eleitos diretamente por seus pares e dois indicados pelo senhor Prefeito. O mandato de cada um é de três anos. O Conselho reúne-se uma vez por semana, atualmente às quartas-feiras pela manhã e nos últimos exercícios não houve suspensão de nenhuma reunião por falta de quorum.

Ao Conselho Administrativo compete traçar toda política de investimentos dos recursos dos fundos que compõem o patrimônio financeiro do SEPREV: o Fundo de Assistência à Saúde – FAS e o Fundo Previdenciário – FUNPREV. O FAS é formado pelos recursos vindos dos recolhimentos dos servidores (0,20 % dos vencimentos dos servidores efetivos na ativa, 3,50 % dos servidores aposentados e comissionados e 10,50% da Prefeitura e demais entidades municipais) para a garantia do serviço médico aos segurados.

O FUNPREV é formado pelos valores provenientes dos 11,00% dos vencimentos dos servidores efetivos na ativa e de 12,32% da parte patronal (Prefeitura) e servirá como garantia do pagamento das aposentadorias e pensões a todos os servidores efetivos municipais e a seus dependentes legais, mesmo no caso de sua morte.

Como se percebe, esta é uma responsabilidade muito grande: os recursos aparentemente são grandes, mas devem prever e ser suficientes para que os benefícios não venham a ser interrompidos nunca. Para isso, o Conselho tem se especializado cada vez mais. No último exercício e no início deste, o trabalho foi muito intenso: a crise econômica e financeira que abala o mundo poderia ter consequências muito grandes sobre o patrimônio do SEPREV, se ele não estivesse sendo criteriosamente gerido.

Nestes momentos de extremas dificuldades e indefinições do mercado, o Conselho, juntamente com a Diretoria Executiva, com toda prudência, tratou de cuidar do patrimônio e não houve perda financeira. Ao contrário, o estudo atuarial de dezembro de 2008 mostrou que temos um superávit financeiro, apesar da crise.

Muito nos honra comunicar isso aos segurados!

Um grande abraço

**Elson Vagno Oliveira Melo**

Presidente do Conselho Administrativo do SEPREV



### Conselho Administrativo

**Presidente:** Elson Vagno Oliveira Melo

**Vice-Presidente:** Carlos Roberto Machado

**Secretária:** Deize Clotildes Barnabé de Moraes

**Membros:** Ana Regina Bernardini Braz

Ivana Perini Zoppi

Vani Rosa Moreira Rieder

Waldemar Batista Junior



### Conselho Fiscal

**Presidente:** José Ovídio Biguetti

**Vice-Presidente:** Deusdet Rodrigues da Costa

**Secretário:** Clotilde Martins Carmona

**Membros:** Josiane Cardoso Freire

Marcia Miniolli

Romeu Sérgio Colan

### Diretoria Executiva

**Superintendente:** Antonio Corrêa

**Diretor Administrativo/ Financeiro:**

Marcos Barce

**Diretora de Benefícios Previdenciários:**

Dr<sup>a</sup> Cláudia Calegari Gomes

**Diretora de Assistência à Saúde:**

Rosemeire Bueno

**Diretora Clínica:**

Dr<sup>a</sup> Maria Lúcia Feitosa de Lima

## SEPREV assina contrato para início de obras da nova sede

O SEPREV assinou o contrato, no mês de maio, com a construtora Projeção Engenharia Paulista de Obras Ltda e a ordem de serviço para o início das obras de construção da nova sede do SEPREV.

A nova sede do SEPREV será construída na rua dos Ypês, esquina com a rua das Palmeiras, no Jardim Pompéia (ao lado da antiga estação ferroviária), em um terreno de 1.527 m<sup>2</sup>, com 1.945,68 m<sup>2</sup> de construção, possuindo três pavimentos.

O custo da obra é de R\$3.716.301,06, conforme planilha de custo do contrato. O prazo previsto para o término da construção da nova sede é de seis meses.

### Confira como fica a nova sede do SEPREV:

**TÉRREO:** (556,60 m<sup>2</sup>) estacionamento para 10 veículos, elevador que atenderá os outros dois pavimentos, área de serviço, cozinha e refeitório;

**1º PAVIMENTO:** (832,48 m<sup>2</sup>) no mesmo nível da rua (ao lado da estação) que dará atendimento aos segurados e seus dependentes, dos setores da Previdência e Saúde. Abrigará também as salas da Diretoria Executiva e sala de treinamento.

**2º PAVIMENTO:** (556,60 m<sup>2</sup>) sala de reuniões, central de informática, arquivo geral e sala de apoio.



**SEPREV**  
Serviço de Previdência e Assistência  
Social dos Funcionários Municipais  
de Indaiatuba

## EVOLUÇÃO E DIVERSIFICAÇÃO DOS INVESTIMENTOS

Os primeiros quatro meses de 2009 apresentaram um cenário mais positivo para a economia mundial, com a recuperação das bolsas de valores e a expectativa de que os piores momentos da crise já passaram. No entanto, é preciso lembrar que a crise é séria e a melhora no cenário pode ser alterada bruscamente.

Os investimentos do SEPREV nesse 1º quadrimestre apresentaram uma expressiva evolução, principalmente aqueles indexados aos índices da Bolsa de Valores, os quais

apresentaram uma valorização média de 25,20%.

Os recursos do Funprev – Fundo Previdenciário - tiveram um crescimento de mais de R\$ 20 milhões, enquanto o FAS- Fundo de Assistência à Saúde, apresentou um acréscimo de R\$ 940 mil (vide quadro abaixo).

A gestão dos recursos do SEPREV tem priorizado a diversificação dos investimentos, dentro dos limites que a legislação permite, sendo



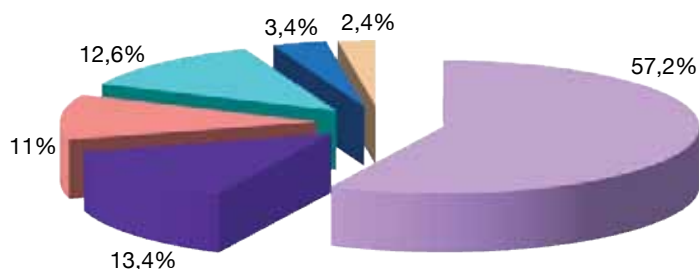
predominantemente conservadora, com a preocupação voltada para a segurança das aplicações e com a atenção focada na busca de uma rentabilidade compatível com as suas metas atuariais.

## SEPREV - EVOLUÇÃO DAS RESERVAS FINANCEIRAS EM 2009

### 1º Quadrimestre

	FUNPREV	F A S	TOTAL
31/12/2008	235.588.394,49	5.656.150,17	241.244.544,66
30/01/2009	241.780.219,73	6.643.984,99	248.424.204,72
27/02/2009	244.732.275,76	6.685.670,98	251.417.946,74
31/03/2009	250.026.713,52	6.707.473,40	256.734.186,92
30/04/2009	256.075.987,43	6.596.488,45	262.672.475,88
Variação	20.487.592,94	940.338,28	21.427.931,22

### DIVERSIFICAÇÃO DOS INVESTIMENTOS

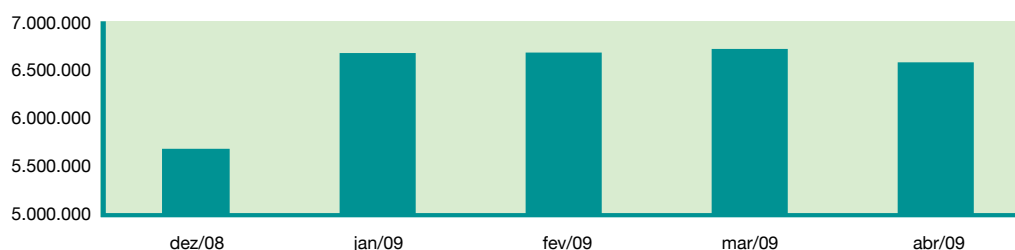


### EVOLUÇÃO DOS RECURSOS DO FUNPREV



- Fundos Referenc DI
- Títulos Públicos Fed.
- Fundos de Ações
- Fundos de Renda Fixa
- FIDC
- Fundos Multimercado

### EVOLUÇÃO DOS RECURSOS DO F A S





## SEPREV contribui para qualidade de vida de aposentados

Há três anos aposentada pelo SEPREV, Suely Florian Ueda, de 59 anos, considera a aposentadoria o momento para fazer tudo aquilo que se gosta. Graças ao regime de previdência próprio e os outros benefícios do SEPREV, a ex-funcionária pública não teve redução de renda com a aposentadoria e continua com a Assistência à Saúde. Mãe de três filhos, Suely trabalhou na Prefeitura de Indaiatuba desde os 18 anos, na Administração, na Educação e na Cultura. Nos últimos nove anos de carreira, permaneceu na Biblioteca Municipal.

### 1 Qual era a expectativa para a aposentadoria?

**Suely F. Ueda:** A expectativa era grande. Mas quando ficou próximo do dia da minha aposentaria fiquei angustiada e me perguntei: “E agora o que vai acontecer?”. No início não é fácil de acostumar, mas agora costumo dizer que estou em “lua-de-mel” com minha aposentadoria.

### 2 O que mudou com a aposentadoria?

**Suely:** Sempre gostei de trabalhar, era muito gratificante. Tinha o meu próprio dinheiro, porém o dia-a-dia era corrido, trabalhava, estudava à noite fora de Indaiatuba para fazer a faculdade e ainda cuidava da família.

Com a aposentadoria tenho mais tempo. Assisto filmes até de madrugada e posso acordar mais tarde. Também faço caminhadas e me dedico a criação de Agapornis (aves). Gosto muito de ficar em casa e agora tenho mais tempo para isso. Consigo curtir mais a família, o que não era possível fazer plenamente quando trabalhava. Tenho mais tempo para os meus filhos e até faço alguns serviços para eles, como ir ao banco e preparar pratos de comida que eles pedem. É muito boa a aposentadoria.

### 3 Qual a participação do SEPREV na sua qualidade de vida como aposentada?

**Suely:** Como era servidora pública e tinha cumprido o tempo de serviço e idade necessários, pude me aposentar com salário integral, o que não seria possível se meu regime de trabalho fosse pelo INSS. Mantive o benefício de Assistência à Saúde SEPREV e, por isso, não preciso pagar um convênio médico que tem um alto custo. Sou uma pessoa saudável e para isso o SEPREV contribuiu. Não tive queda de renda com a aposentadoria, como acontece normalmente com os trabalhadores. O pagamento do benefício sempre foi em dia e recebo mensalmente o holerite pelos Correios. Podemos confiar que todo mês o valor está no banco. Há um calendário anual informando os dias em que o benefício estará disponível.

### 4 Como foi o trabalho na Prefeitura de Indaiatuba?

**Suely:** Foi gratificante, principalmente o carinho das crianças, que hoje adultas, lembram de mim quando me encontram. A biblioteca era bem movimentada. Na época não existia computador, nem games, então as crianças frequentavam mais a biblioteca.



Suely Florian Ueda

### 5 Qual a sua avaliação dos benefícios do SEPREV?

**Suely:** Gosto muito, quando precisei sempre fui bem atendida. Na Assistência à Saúde, a gente pode escolher o médico, tem muitas opções. Não há o que reclamar. É um atendimento diferenciado. Há dois anos, o médico suspeitou de uma micro calcificação em meu seio direito. Fiz uma série de exames pelo SEPREV, sem restrições, para apurar a suspeita. Isto me fez sentir muita segurança com o atendimento do SEPREV.

### 6 Qual o conselho que a senhora dá para quem está próximo da aposentadoria?

**Suely:** A vida não acaba com a aposentadoria, há muita coisa para fazer. É interessante fazer um planejamento do que fazer depois da aposentadoria.

# SEPREV

## AUXÍLIO-DOENÇA

### Perícia Médica

O segurado que está em auxílio-doença não deve faltar à perícia médica. Se, por algum motivo relevante, o segurado não puder comparecer no horário agendado, deverá informar com antecedência ao Departamento de Benefícios Previdenciários do SEPREV, que providenciará um novo agendamento.



# Aposentadoria

## Saiba como será a sua aposentadoria

A aposentadoria do servidor público atualmente é regida por normas e critérios da legislação federal, que levam em consideração diversos fatores aplicáveis a cada funcionário. Para saber como deverá ser a sua aposentadoria é necessário ter conhecimento de:

- Quando ingressou e quanto tempo tem de efetivo exercício no serviço público, em qualquer órgão, mesmo descontínuo;
- Quanto tempo tem na carreira e no cargo efetivo no mesmo órgão público;
- Quanto tempo tem de contribuição, contando o tempo total, inclusive de contribuição para o INSS, devidamente averbado;

A combinação destes fatores com a idade indicará como será sua aposentadoria. Para mais informações, procure o Departamento de Benefícios Previdenciários do SEPREV.

## Como ficam os benefícios após a aposentadoria

É importante esclarecer que o Ministério da Previdência não permite que o SEPREV utilize verba da previdência para a concessão de benefícios aos segurados, diferentes daqueles que são concedidos pelo Regime Geral de Previdência Social (aposentadoria, pensão, auxílio-doença, salário-maternidade e auxílio-reclusão).

Portanto, a cesta-básica, cesta natalina ou cartão-alimentação não é um benefício do aposentado do SEPREV, pois é considerado um benefício assistencial e não previdenciário.

Já a assistência à saúde do SEPREV continua quando o servidor se aposenta, pois este é um benefício que utiliza verba da saúde e não da previdência.

Havendo mais de um pensionista, a quota daquele cujo direito à pensão cessar, reverterá proporcionalmente em favor dos demais.

## Como devo requerer o salário maternidade? Qual é o período?

A segurada pode requerer o salário maternidade a partir do oitavo mês de gestação ou da data do parto, apresentando atestado médico e/ou certidão de nascimento da criança, no departamento de Recursos Humanos da Prefeitura Municipal, que encaminhará o requerimento ao SEPREV para as devidas providências.

O benefício previdenciário, concedido à gestante pelos Regimes Próprios de Previdência Social – RPPS, no qual se enquadra o SEPREV, tem duração de 120 dias, considerando o disposto no art. 5º da Lei nº 9.717/98, bem como no inciso XVIII do art. 7º da Constituição Federal.

## Em que casos é necessária a realização de perícia médica pelo SEPREV?

Para toda concessão ou prorrogação do benefício de auxílio-doença é necessária a avaliação do médico perito.

Quando o servidor completa dois anos de percepção de auxílio-doença (ou antes, se a perícia entender necessário), ele é submetido a uma Junta Médica, formada por três médicos, para avaliação de eventual concessão de aposentadoria por invalidez.

## Vivo com uma pessoa há vários anos, mas não somos casados legalmente. O que é necessário para incluí-la como meu dependente junto ao SEPREV?

É preciso comprovar união estável e a convivência com esta pessoa por dois anos ou a existência de filhos em comum, desde que você e seu companheiro ou companheira sejam solteiros, separados judicialmente, divorciados ou viúvos.

Para incluí-lo (a) como dependente do SEPREV, você deverá apresentar documentos comprobatórios (no mínimo três), como por exemplo: conta bancária conjunta, declaração feita em cartório, declaração de imposto de renda, comprovantes de endereço, certidão de nascimento de filhos, entre outros.

A relação completa dos documentos pode ser obtida no site do SEPREV ([www.seprev.com.br](http://www.seprev.com.br)) ou no departamento de benefícios previdenciários.

SE VOCÊ TEM OUTRAS DÚVIDAS, PODE TAMBÉM ENCAMINHAR PERGUNTAS ATRAVÉS DE NOSSO E-MAIL: [contato@seprev.com.br](mailto:contato@seprev.com.br).

## Perguntas e Respostas

### Quando se encerra o benefício da pensão por morte?

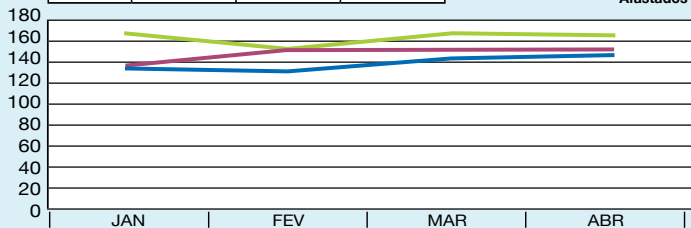
A pensão deixará de ser paga, nas seguintes situações:

- 1) quando houver falecimento do pensionista;
- 2) no caso dos filhos ou irmãos do segurado, quando houver emancipação ou completarem 21 (vinte um) anos de idade;
- 3) no caso de pensionista inválido, quando cessar a invalidez.

## EVOLUÇÃO DOS BENEFÍCIOS PREVIDENCIÁRIOS CONCEDIDOS NO 1º QUADRIMESTRE DE 2009 COMPARATIVO COM OS ANOS DE 2007 E 2008

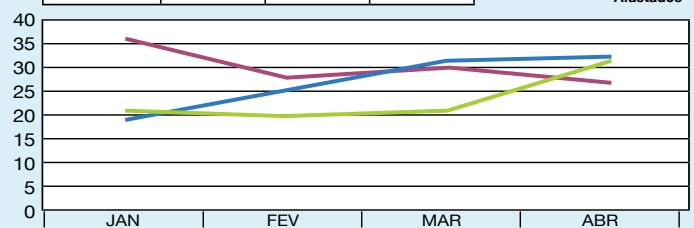
AUXÍLIO DOENÇA	2007 - Quant. Afastados	2008 - Quant. Afastados	2009 - Quant. Afastados
JAN	132	137	165
FEV	131	149	152
MAR	141	150	165
ABR	145	149	163

— 2007 - Quant. Afastados  
— 2008 - Quant. Afastados  
— 2009 - Quant. Afastados



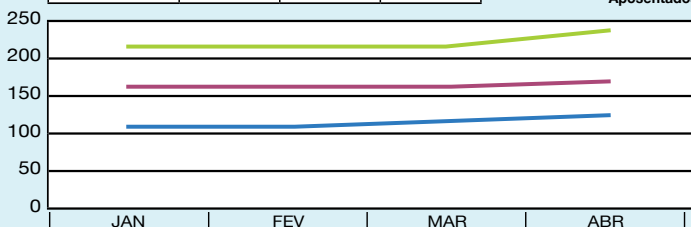
SALÁRIO MATERNIDADE	2007 - Quant. Afastados	2008 - Quant. Afastados	2009 - Quant. Afastados
JAN	19	36	21
FEV	25	28	20
MAR	31	30	21
ABR	32	27	31

— 2007 - Quant. Afastados  
— 2008 - Quant. Afastados  
— 2009 - Quant. Afastados



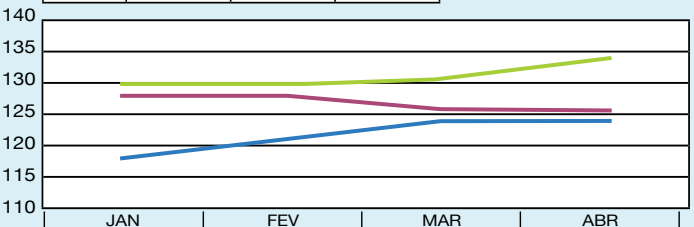
APOSENTADORIA	2007 - Quant. Aposentados	2008 - Quant. Aposentados	2009 - Quant. Aposentados
JAN	111	162	217
FEV	112	164	219
MAR	117	164	222
ABR	125	169	235

— 2007 - Quant. Aposentados  
— 2008 - Quant. Aposentados  
— 2009 - Quant. Aposentados



PENSAO	2007 - Quant. Pensionistas	2008 - Quant. Pensionistas	2009 - Quant. Pensionistas
JAN	118	128	130
FEV	121	128	130
MAR	124	126	131
ABR	125	126	134

— 2007 - Quant. Pensionistas  
— 2008 - Quant. Pensionistas  
— 2009 - Quant. Pensionistas



## Entrevista

### Aumenta o número de homens que optam pela vasectomia

Como mais uma opção contraceptiva, a vasectomia aos poucos vem deixando de ser um tabu e mais homens escolhem fazer a cirurgia, que é simples e não exige internação. Pelo SEPREV, o número de segurados que passaram pela cirurgia aumentou 55% de 2007 para 2008. Os segurados do SEPREV podem fazer a cirurgia desde 1995. No entanto, o médico urologista, José Carlos Motta, que desde 1992 realiza a cirurgia, alerta que antes de optar pela esterilização é preciso ter certeza de que não se deseja ter mais filhos. De acordo com a lei Federal número 9.263 do Planejamento Familiar, a vasectomia pode ser realizada em homens maiores de 25 anos de idade; ou, pelo menos, com dois filhos vivos; ou nos casos em que a gravidez da companheira poderá gerar risco de morte.

#### 1 Quando o homem deve optar pela Vasectomia?

**Dr. José C. Motta:** Além do respeito a lei do Planejamento Familiar, a vasectomia deve ser encarada como um método de esterilização definitiva. Existe a possibilidade de reversão, mas não é 100% garantida e deve ser reservada para situações inesperadas.

#### 2 Há muito preconceito por parte dos homens em fazer a vasectomia?

**Dr. Motta:** A resistência vem diminuindo muito, em função do maior acesso a informação e também pelo fato desta cirurgia ter se tornado mais acessível, agora com obrigatoriedade de cobertura pelos convênios médicos.

#### 3 Uma das preocupações dos homens em fazer a vasectomia é em relação a sexualidade. A vasectomia interfere?

**Dr. Motta:** A vasectomia não interfere na potência sexual e nem altera os níveis de hormônio masculino no sangue. O volume ejaculado continua o mesmo, apenas não está presente o espermatozóide. É comum, após a vasectomia, o desempenho sexual do casal melhorar, pois deixa de existir a preocupação em evitar a gravidez.

#### 4 Além da impotência sexual, o homem tem outro medo em relação a vasectomia?

**Dr. Motta:** Acho que atualmente os casais são bem informados sobre a vasectomia e a laqueadura, mas existe ainda aquele medo

natural da dor do procedimento em si. O homem geralmente é mais medroso em se tratando de cirurgia, porém a vasectomia é uma cirurgia muito tranquila e a picada da anestesia praticamente não dói.

#### 5 Como é realizada a vasectomia?

**Dr. Motta:** É uma cirurgia realizada ambulatorialmente (não necessita de internação), sob anestesia e tem duração de aproximadamente 30 minutos. É feita uma pequena incisão na bolsa escrotal e identificado de cada lado o canal deferente (canal muscular que conduz os espermatozóides ao local onde eles são armazenados após serem produzidos nos testículos). É seccionado um segmento de aproximadamente 1,5 cm do deferente e suas extremidades são ligadas (amarradas). Após, a pele é fechada com um ou dois pontos de fio absorvível.

#### 6 E o pós-operatório é tranquilo?

**Dr. Motta:** Alguns pacientes reclamam de um leve desconforto nos primeiros dias, mas que é controlado facilmente com analgésicos. O paciente deve fazer repouso até o dia seguinte à cirurgia e deve ir retornando gradativamente as suas atividades. Nos primeiros sete dias devem ser evitados esforço físico, prática de esportes e relação sexual. Nas primeiras 15 relações, o paciente precisa usar algum método anticoncepcional. No retorno ao médico, o paciente deve levar o exame de espermograma para a confirmação da ausência de espermatozóides.



Dr. José Carlos Motta

#### 7 Qual a probabilidade da cirurgia não dar certo?

**Dr. Motta:** De acordo com a Sociedade Brasileira de Urologia é de um paciente para cada dois mil, por isso, é necessário fazer o exame de espermograma logo após a cirurgia.

#### 8 Há como reverter a vasectomia?

**Dr. Motta:** Sim, mas é um procedimento mais delicado que deve ser realizado em ambiente hospitalar, com a utilização de material de microcirurgia. A taxa de sucesso será melhor quanto menor for o tempo pós vasectomia. Como há um aumento de pessoas que procuram a cirurgia, cresce também o número interessados na reversão.

#### 9 Qual o seu conselho para quem pensa em fazer a vasectomia?

**Dr. Motta:** A vasectomia é uma cirurgia segura, tranquila e deve ser encarada como um procedimento sem volta, pois é difícil a reversão. Se houver dúvidas não faça, até ter certeza que é isso mesmo que deseja.

**SEPREV**  
Serviço de Previdência e Assistência Social dos Funcionários Municipais de Indaiatuba

# Entrevista

## Motorista opta por vasectomia pela facilidade da cirurgia

O motorista parlamentar, Robson Pereira, de 40 anos, pai de duas filhas, uma de 17 anos e outra de 9 anos, é um dos segurados do SEPREV que optou pela vasectomia para não ter mais filhos. Ele conta como tomou a decisão.

### 1 Por que optou pela vasectomia?

**Robson Pereira:** Foi por tudo. Está muito complicado criar filhos hoje.

### 2 Houve dúvidas entre você fazer a vasectomia ou sua esposa fazer a laqueadura?

**Robson:** Nunca cogitei a possibilidade da minha mulher fazer a laqueadura. É muito mais complicado e dolorido para a mulher. A vasectomia é mais fácil e rápida. Ela já teve neném, não é necessário passar por outro processo complicado.

### 3 E depois da cirurgia, alguma mudança em relação à sexualidade?

**Robson:** Como eu já estava muito seguro com relação ao procedimento, não tive medo de nada. Nem de fazer a cirurgia e nem de retomar minha vida sexual.

### 4 Em sua opinião, ainda há muito preconceito sobre a vasectomia?

**Robson:** Tem muito preconceito principalmente entre os homens, porque sempre surgem as brincadeiras e o medo de que o procedimento possa causar impotência sexual. Perguntei para as pessoas que já tinham feito, companheiros de trabalho, familiares e médicos. Queria ter feito antes, pois é um processo simples e altamente seguro.

### 5 Como foi a cirurgia?

**Robson:** Durou uns 20 minutos. Fiz a vasectomia no próprio consultório do médico e de lá fui para casa dirigindo. Fiz repouso com gelo no mesmo dia e no dia seguinte já estava trabalhando normalmente. Segui as orientações à risca. Não fiz muito esforço físico e não tive relações sexuais durante



Robson Pereira

os sete primeiros dias. Depois de 50 dias realizei o exame de espermograma para ver se tinha zerado. E depois disso minha rotina voltou ao normal.

### 6 O senhor gostaria de dizer mais alguma coisa?

**Robson:** Gostaria de agradecer ao Dr. Tiago Nunes e ao Dr. Motta, que me atenderam muito bem e me explicaram o processo por inteiro, além de me darem segurança e tranquilidade para fazer a vasectomia.

## SEPREV - EVOLUÇÃO DAS RECEITAS & DESPESAS DO FAS

	RECEITAS	DESPESAS	DÉFICIT/ SUPERAVIT
maio-08	922.804,41	938.155,82	(15.351,41)
junho-08	944.485,99	1.037.201,64	(92.715,65)
julho-08	961.381,36	1.237.298,03	(275.916,67)
agosto-08	992.231,72	989.527,72	2.704,00
setembro-08	978.344,37	1.125.207,20	(146.862,83)
outubro-08	982.425,04	1.033.019,12	(50.594,08)
novembro-08	1.019.272,97	1.030.388,65	(11.115,68)
dezembro-08	1.243.595,66	1.123.425,42	120.170,24
janeiro-09	1.778.013,36	806.387,20	971.626,16
fevereiro-09	1.027.507,47	982.051,94	45.455,53
março-09	1.006.041,64	971.916,13	34.125,51
abril-09	1.041.745,05	1.198.921,93	(157.176,88)
<b>TOTAIS</b>	<b>12.897.849,04</b>	<b>12.473.500,80</b>	<b>424.348,24</b>

### Últimos 12 meses

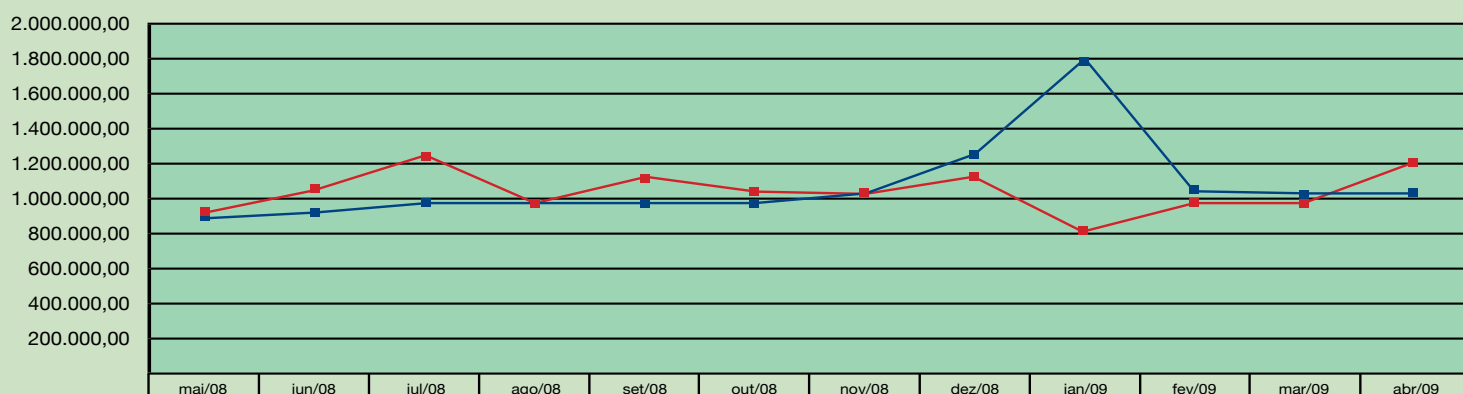
#### COMPOSIÇÃO DAS RECEITAS

contribuições sociais  
rendimentos de aplicações  
outras receitas

#### COMPOSIÇÃO DAS DESPESAS

assistência médica  
administrativas

—■— receitas  
—■— despesas





## Perguntas e Respostas

### Assistência à Saúde SEPREV

**A Assistência à Saúde do SEPREV dá direito a medicamentos com receita médica?**

Não, o SEPREV não cobre medicamentos, exceto aqueles utilizados durante a internação hospitalar.

**O SEPREV cobre assistência odontológica?**

O SEPREV não cobre tratamento odontológico. Por se tratar de uma Assistência Médica, o SEPREV autoriza procedimentos executados exclusivamente por médicos e terapeutas.

**Sou dependente extraordinário, posso realizar internação clínica ou cirúrgica?**

O dependente extraordinário tem o direito exclusivamente a realizar consultas e exames através do SEPREV, mas não tem direito a internações, sejam, clínicas, cirúrgicas ou obstétricas.

Existe a possibilidade de algumas cirurgias terem um valor fechado com o hospital, neste caso o dependente extraordinário paga antecipadamente ao SEPREV pelo procedimento. Informe-se no Departamento de Assistência à Saúde do SEPREV.

## ALTERAÇÃO DE ENDEREÇO DE CREDENCIADOS.

### Psicóloga

Silvia Helena de Araújo Barnabé  
Rua 11 de Junho,780 Sala 121 12º  
Andar  
Tel.: 9128-3321

Isabel Cristina Lamas Moraes Rosa  
Rua Humaitá, 521- Centro  
Tel.: 3016-8430/ 97523131

Horminda Denise Roa  
Rua Orlando Martins de Almeida,192  
Vila Pires da Cunha  
Tel.: 3935-0706

### Ultrassonografia

Dr. Marcos Fernando O. Freitas  
• Med Clin  
Rua Pedro Gonçalves, 429  
Jd. Pau Preto  
Tel.: 3894-3307

• Medical Center  
Rua Tuiuti, 752  
Tel.: 3834-5251

### • CEME

Av. Presidente Kenedy, 1322  
Cidade Nova  
Tel.: 3801-3656

### Ginecologia e Obstetria

Dra. Vera Maria Curi Spadella  
Rua Humaitá,594 - Centro  
Tel.: 3934-5015

### Otorrino

Dr. Américo Rocha Nogueira Junior  
Rua Argentina, 13 - Jardim América  
Tel.: 3875-3629/ 3017-0640

### Psiquiatria

Dra. Karina Borgonovi Silva Barbi  
R: José da Costa, 557  
Tel.: 3816-5146/ 3318-0423

### Cirurgia Plástica

Dr. Rodolfo Valdemarim  
Rua Fábio Ferraz Bicudo, 316  
Jd. Esplanada  
Tel.: 3825-0527

## NOVAS GUIAS SEPREV

A partir de 1º de maio para retirar guias no SEPREV, o segurado deverá informar o nome do médico e/ou clínica que irá realizar o procedimento .

## IMPORTANTE

Jamais permita que outras pessoas utilizem seu cartão do SEPREV ou guias para realizar qualquer tipo de serviço de saúde. Esse tipo de fraude acarretará a exclusão definitiva do segurado e seus dependentes do fundo de assistência à saúde, conforme art. 199 parágrafo 1º da lei 4725/05.



## LEMBRETES:

- Quando for a uma consulta procure levar os exames que você já tenha realizado, facilitando assim o diagnóstico médico;
- Antes de agendar exames e procedimentos médicos, informe-se no SEPREV se há necessidade de passar pela médica auditora para obter autorização.

# SEPREV

Serviço de Previdência e Assistência Social dos Funcionários Municipais de Indaiatuba

## Expediente

Tiragem: 6.000 exemplares - Jornalista Responsável: Juliana Ramos – MTB: 31851/SP

Diagramação, impressão: Hintze Comunicação e Propaganda Ltda.

SEPREV – Serviço de Previdência e Assistência Social dos Funcionários Municipais de Indaiatuba - Rua Armando Salles de Oliveira, 473 – Vila Todos os Santos – Indaiatuba/SP.

E-mail: contato@seprev.com.br – Tel.: (19) 3825-4600